

jura®



Smart Connect

et Kasutusjuhend

Schweiz/EU

25 Monate Garantiebedingungen

25 mois conditions de garantie

25 months warranty conditions

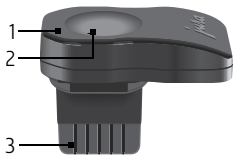


et Kasutusjuhend – JURA Smart Connect	4
International guarantee for all other countries	6

Õige kasutamine

Smart Connecti võib kasutada ainult JURA valitud espressomasinatega. Smart Connect loob juhtmevaba ühenduse espressomasina ja eri lisatarvikute vahel (ühilduvad seadmed leiad aadressilt www.jura.com). Kõik muud kasutusviisid on ebaõiged. JURA ei vastuta seadme väärkasutuse tagajärgede eest.

Smart Connecti lühiülevaade



- 1 LED: näitab Smart Connecti olekut.
- 2 Lähtestusnupp: Smart Connecti ühendamiseks teiste juhtmevaba ühendust toetavate lisatarvikutega.
- 3 Konnektor: sisestatakse espressomasina hoolduspistikusse.

Paigaldamine

Smart Connect tuleb sisestada espressomasina hoolduspistikusse. Pistik asub tavaliselt masina ülaosas või taga eemaldatava katte all. Kui Sa ei tea, kus Sinu espressomasina hoolduspistik asub, siis küsi seda oma seadme edasimüüjalt või külasta veebilehte www.jura.com.

► Ühenda Smart Connect espressomasina hoolduspistikusse.

Smart Connect lülitub automaatselt sisse.

Selleks et Smart Connectiga ühilduvad lisatarvikud töötaks, ei tohi need espressomasinast olla kaugemal kui 3 meetrit.

LED-näidikud

- LED-tuli ei sütti: espressomasin on välja lülitatud; Smart Connect pole toiteallikaga ühendatud.
- LED-tuli süttib: juhtmevaba ühendus Smart Connecti ja lisatarviku vahel on loodud.
- LED-tuli vilgub (üks kord sekundis): seadmed üritavad luua juhtmevaba ühendust.

Ühenduse loomine teiste seadmetega

Smart Connecti saab kasutada paljude juhtmevaba ühendust toetavate lisatarvikutega.

- ▶ Aseta lisatarvik espressomasina lähedale (mitte kaugemale kui 0,5 meetrit).
- ▶ Lülita lisatarvik ja espressomasin sisse.
- ▶ Vajuta Smart Connecti lähtestusnuppu (nt pliiaatsi otsaga).
- ▶ Seejärel (30 sekundi jooksul) vajuta ja hoi a all lisatarviku lähtestusnuppu, kuni süttib LED-tuli, mis näitab, et ühenduse loomine õnnestus.

Kui seade lülitatakse välja ja taas sisse, luuakse juhtmevaba ühendus automaatselt uuesti.

Smart Connecti (ja/või PIN-koodi) tehaseaadete taastamine

- ▶ Hoi a Smart Connecti lähtestusnuppu ligikaudu 5 sekundit all.
LED-tuli vilgub tehaseaadete taastamise kinnituseks 5 korda.

Kontakt

JURA Elektroapparate AG

Kaffeeweltstrasse 10

CH-4626 Niederbuchsiten

Tel. +41 (0)62 389 82 33

Kohaliku esinduse kohta leiad lisateavet veebilehelt www.jura.com.

Seade vastab Industry Canada litsentsivaba(de)le RSS standardi(te)le ja FCC reeglite 15. osas sätestatud nõuetele. Seadme töö peab vastama kahele tingimusele: 1) seade ei tohi tekitada signaalihäireid ja 2) seade peab vastu võtma kõik häired, sealhulgas need, mis võivad põhjustada seadme töös tõrkeid.

Kõik seadme muudatused ja modifikatsioonid, mis on tehtud nõuetekohasuse eest vastutava poole heakskiiduta, võivad muuta kehtetuks kasutaja õiguse seadet kasutada.

International guarantee for all other countries

For this machine, which was designed and built for domestic use, JURA AG offers to the end customer, in addition to the rights of guarantee from the retailer, a manufacturer's warranty with the following terms and conditions:

25 months from the date of initial purchase

- 1 For products which are subject to selective distribution, the manufacturer's warranty shall only apply if the JURA machine was purchased at an authorised JURA specialised dealer.
- 2 JURA shall remedy all defects within the warranty period. JURA shall decide whether to remedy the defect by repairing the machine, replacing defective parts or replacing the machine. The performance of warranty services shall not cause the warranty period to be extended or restarted. Replaced parts shall become the property of JURA.
- 3 A warranty service is not applicable for damage or defects caused by incorrect connection, incorrect handling or transport, repair attempts or modifications by unauthorised persons or non-compliance with the instructions for use. In particular, the warranty shall be void if JURA's operating or maintenance instructions are not followed or if maintenance products other than JURA water filters, JURA cleaning tablets or JURA descaling tablets are used which do not correspond to the original specifications. Wearing parts (e.g. seals, grinding discs, valves) are excluded from the warranty, as is damage caused by foreign bodies entering the grinder (e.g. stones, wood, paper clips).
- 4 The sales receipt, specifying the purchase date and machine type, must be provided as evidence of warranty claims. In order to simplify the process, the sales receipt should also include the following information where possible: name and address of the customer and serial number of the machine.
- 5 If the end customer is a company or a legal person, or if the machine is not used in a domestic environment, the manufacturer's warranty is valid for 12 months.
- 6 Guarantee and service is available in all countries where this product is officially distributed by JURA. In countries where JURA does not distribute the product, please contact JURA International Headquarters.

JURA International Headquarters, Switzerland

Homepage: www.jura.com
Phone number: +41 62 389 82 33
Fax: +41 62 389 81 37
E-Mail: export@jura.com
Address: JURA Elektorapparate AG
Kaffeeweltstrasse 10
4626 Niederbuchsiten
Switzerland

